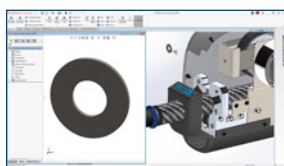


# SOLIDWORKS® 2026 新增功能 — 设计

除非另有说明，所有增强功能均适用于 SOLIDWORKS Design 解决方案。

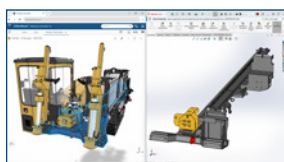


## 1 AI 赋能的智能设计和详图绘制

- 借助 AI 赋能的智能视图与孔标注功能，以及自动尺寸标注、出详图、图纸格式选择与缩放功能，现在可以帮助您显著加快工程图的创建速度。
- 现可利用 AI 自动识别并装配类似紧固件的零部件（如螺母、螺栓、垫圈），从而节省时间、减少手动操作，并提高装配精度。

### 优势

借助 AI 的强大功能，现在能大幅加快装配体设计与工程图创建。

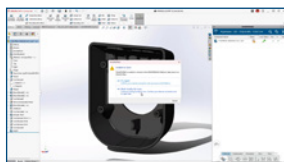


## 2 大型装配体功能增强

- 现在，通过组件关系可视化工具和高级过滤器查找相关零件，您可以选择性地从 3DEXPERIENCE® 平台筛选出设计的特定部分，从而加快大型装配体的打开速度。
- 仅进行外观更改时可跳过重建，节省时间。
- 现支持为轻量化零部件禁用自动还原功能。

### 优势

用户可借助经过简化且可直接用于生产的工作流程，更智能地处理大型装配体。



## 3 用户体验优化

- 新增自动离线模式，可在连接中断时维持工作效率，实现不间断访问。
- 用户界面现已突出显示常用命令，有助于简化工作流程，让新用户能更专注于设计。
- 命令搜索功能新增一组可扩展、可自定义的关键词，让查找命令变得更加轻松。

### 优势

即使在网络中断时也能保持高效工作，新用户也能更快上手。

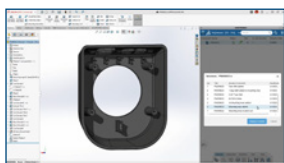


## 4 零件设计流程简化

- 现在可以在设计流程伊始轻松添加关键属性，从而简化物理产品的创建过程。
- 现可为钣金基体法兰自定义起点，并支持在折叠几何图形上断开内部边角。
- 一键即可快速创建方形草图几何图形。

### 优势

凭借零件特征和草图功能的多项改进，更快地创建零件。

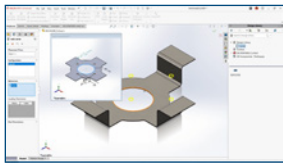


## 5 更高效的协作与数据管理

- 用户可使用“评估属性”功能，跟踪成熟度变更、查看工程图历史记录，并省去手动更新。
- 现可直接从 SOLIDWORKS 内部使用 3DDrive 和 3DSwym 共享设计，并访问用户论坛。
- 用户可将选定文件更新到 3DEXPERIENCE 平台上的最新版本，确保数据准确性。

### 优势

更轻松地与您的团队保持同步协作，并确保数据始终为最新状态。

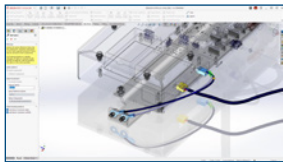


## 6 工程图详图绘制与 MBD 功能增强

- 现可将系列表插入工程图中，用以显示配置详情和自定义属性。
- 磁力线功能现可支持注释、焊接符号及其他注解的附加与对齐——不再仅限于零件序号。
- 现可将 DimXpert™ 尺寸应用至库特征，并能选择性地隐藏或显示注解。

### 优势

凭借扩展的出详图选项和增强的 MBD 注解控制功能，进一步简化工程图绘制。

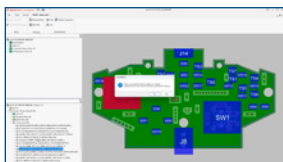


## 7 电气、管道和管筒步路灵活性提升\*

- 现可合并来自多个子装配体的步路材料明细表 (BOM)，清晰展示整个设计中每个所用项目的总数。
- 用户可使用放置在零件或装配体中的线夹、支架或吊架来布置管道、管筒和电通路，提高设计灵活性。
- 新增清晰的视觉指示器，用以引导线束和电线束中接头的放置，从而提升布线的准确性。

### 优势

凭借经扩展的功能，简化布线设计并减少手动操作。

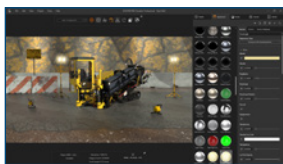


## 8 ECAD/MCAD 协作与设计流程简化

- 现可存储和跟踪父子数据（包括布线区、禁布区、PTH 和 NPTH 详情），从而提升可追溯性。
- 使用 CircuitWorks™ 时，现可通过覆盖 IDX 3.0 中的上一次推送，在最终 ECAD 更新前复核并撤销 MCAD 变更。

### 优势

简化 ECAD/MCAD 协作流程，助力实现更完整的 PCB 设计工作流程。



## 9 渲染效率提升\*\*

- 通过面片化控制和更快的导入速度，更好地平衡几何体质量与性能。
- 在 CPU 模式下启用降噪器，可用更少的通道数有效减少噪点。
- 新增对 USDZ 和 glTF 文件格式中 PBR 材质的支持，简化从导入模型创建渲染的过程。

### 优势

现在可以创建更具吸引力和沉浸感的内容，从而激发客户的灵感。



## 10 导入/导出效率提升

- 现在，使用高级选择工具可根据相似性或尺寸高效隔离与管理实体，从而更快地简化复杂的多实体零件。
- 用户可使用“共享”对话框中的“导出为包”选项，来共享保存在 3DEXPERIENCE 平台上的装配体。
- 导出时可选择是否在包中包含工程图，以简化导出流程，实现更高效控制。

### 优势

在与团队外部人员协作时，可以节省时间并减少错误。

\* 包含在 SOLIDWORKS Design Premium/Ultimate Augmented 和 SOLIDWORKS Design Premium/Ultimate Connected 中。

\*\* 包含在 SOLIDWORKS Design Professional Augmented 及更高版本和 SOLIDWORKS Design Professional Connected 及更高版本中。

达索系统是人类进步的催化剂。自 1981 年以来，达索系统始终是虚拟世界的先驱，致力于改善所有人的现实生活，无论是一般消费者、生病的患者，还是普通市民。

借助达索系统的 3DEXPERIENCE 平台，来自各行各业、各种规模的 37 万多位企业客户在协作与构思的同时打造可持续创新，由此产生了深远影响。

有关更多信息，请访问 [www.3ds.com/zh-hans](http://www.3ds.com/zh-hans)。